

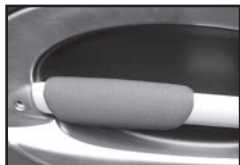
CABANA[®]



BMW NEW MINI
R50系・R56系
ドアアーム張替えキット
装着マニュアル

R50系ドアーム張替えキット装着方法

前期型と後期型の2種類がありますので、該当するタイプで装着して下さい。

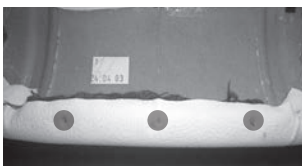


前期型

1. ドアアームの裏側でネジ3本で止まっています。トルクスレンチ（T-8）で外します。鏡などを利用して覗き込むと便利です。
2. 形状に合うように被せ、端の1cm位の所に接着剤を付けて表側の接ぎ（角）のラインを合わせながら接着していきます。



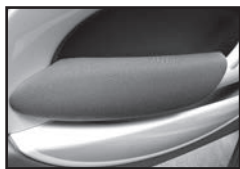
3. 角の部分もしっかり引張り込み、圧着させて接着します。



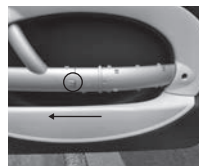
4. 3本のネジの穴を目打ちなどを使用して開けます。その穴の位置を避けタッカーで止めます。



5. 3本のネジを留めて完成です。



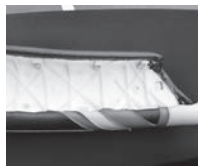
後期型



1. 樹脂製内貼りはがしなどを使用して押し込み、ロックを外して、スライドさせて取り外します。



2. 形状に合うように被せていきます。



3. ドアアーム本体の裏側、1cmくらいにボンドを付けて、接着していきます。



4. しっかり接着剤が付くように接着させていきます。シワが出ないようにしっかり引張り込み表のラインがずれないように調整して張り込んで下さい。

- 4-1. 角の部分もしっかり引張り込み、圧着させて接着します。



5. タッカーで止め、完成です。

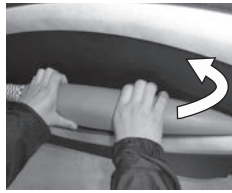


6. アームレストをドアに取り付けます。外した時と反対にスライドさせフックを押し込んで完成です。

R56系ドアアーム張替えキット装着方法



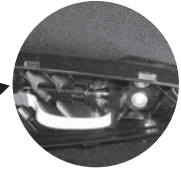
1. ドアアームをドアから取り外します。



1-1. 上の部分を下から上方向に引張り上げるようにして外します。



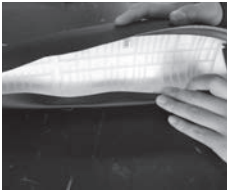
2. ドア本体部分に、プラスチックの爪がありますので破損しないように注意して、取り外しを行って下さい。



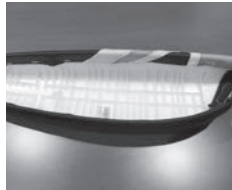
3. 形状に合うように被せていきます。端の1cmくらいの所に接着剤を付けて、接着していきます。



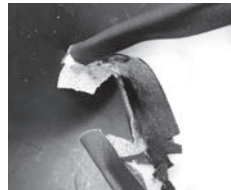
4. 表側の接ぎ(角)のラインがしっかり合うように接着するようにして下さい。



5. しっかり接着剤が付くように圧着させていきます。シワが出ないようにしっかり引張り込み表のラインがずれないように調整して接着させて下さい。



5-1. 反対側も同様に接着していきます。タッカーを使用して、さらに固定して頂くとなお一層、しっかり固定できます。



6. 端の部分もしっかり引張り込み、接着させます。タッカーで止めます。



6-1. 反対側は、押し込むだけです。



7. 張替えの完成です。



8. 外した時と反対に下側から、はめていきます。



9. 完成です。

この度は弊社製品をお買い上げ頂きまして、誠に有難うございます。
製品を装着される前に必ずお読み頂きますようお願い申し上げます。

使用工具

- 業務用接着剤 速乾・強力
合成ゴム・皮革・金属用の接着剤
- タッカー

※純正のドアアームレストの上から装着します。

接着材・タッカーを使用しますが、純正に戻す場合を想定して、接着材は折り返した端のみ使用しタッカーは本体を傷つけないように止めて下さい。

※タッカー使用の場合は、針は必ず足の長さが5mm以下の物を使用して下さい。突き抜ける恐れがあります。

※プラスチック部分が破損する恐れがありますので、充分にご注意の上、取り扱いして下さい。



TOP SELECTION

株式会社 トップセクション

本社

〒130-0021 東京都墨田区緑4-4-6
PHONE.03-6659-2631 FAX.03-6659-2632

九州工場

〒849-2204 佐賀県武雄市北方町大崎16-880
PHONE.0954-20-1150 FAX.0954-20-1151

E-mail/info@top-selection.co.jp

URL <http://www.top-selection.co.jp>